

Wohnung 10

Raum	Bezeichnung	Nutzfläche	Wohnfläche
10.1	Entre	11,41 m ²	
10.2	Küche	12,14 m ²	
10.3	Gäste-WC	2,70 m ²	
10.4	HTR	4,04 m ²	
10.5	Wohn- / Essbereich	44,40 m ²	
10.7	Terrasse	20,00 m ² / 2	10,00 m ²

Erdgeschoss gesamt 84,69 m²

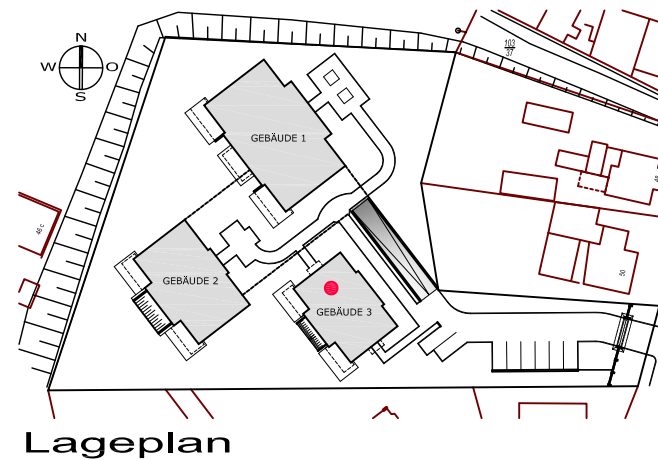
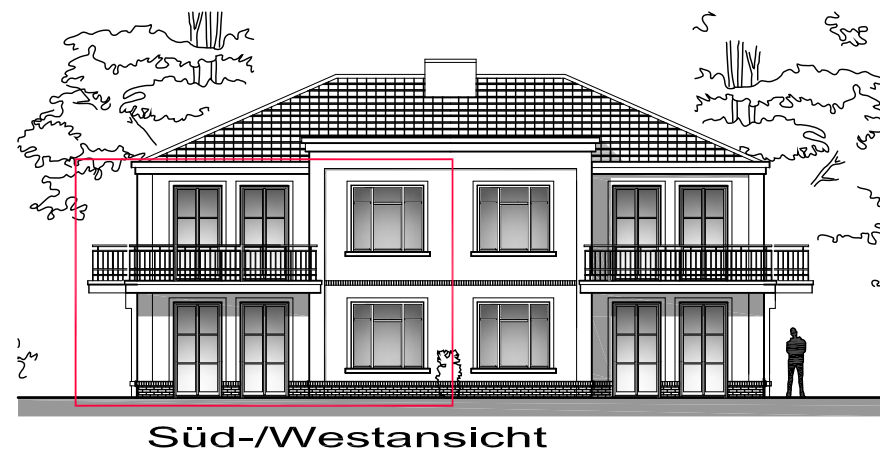
10.8	Schlafzimmer 1	14,40 m ²
10.9	Bad	9,64 m ²
10.10	Flur	7,22 m ²
10.11	HWR	5,20 m ²
10.12	Schlafzimmer 2	18,00 m ²
10.13	Schlafzimmer 3	17,43 m ²
10.14	Balkon	10,45 m ² / 2
10.15	Balkon	2,18 m ² / 2

Obergeschoss gesamt 78,21 m²

Wohnung 10 gesamt 162,90 m²

Nutzfläche Kellergeschoss

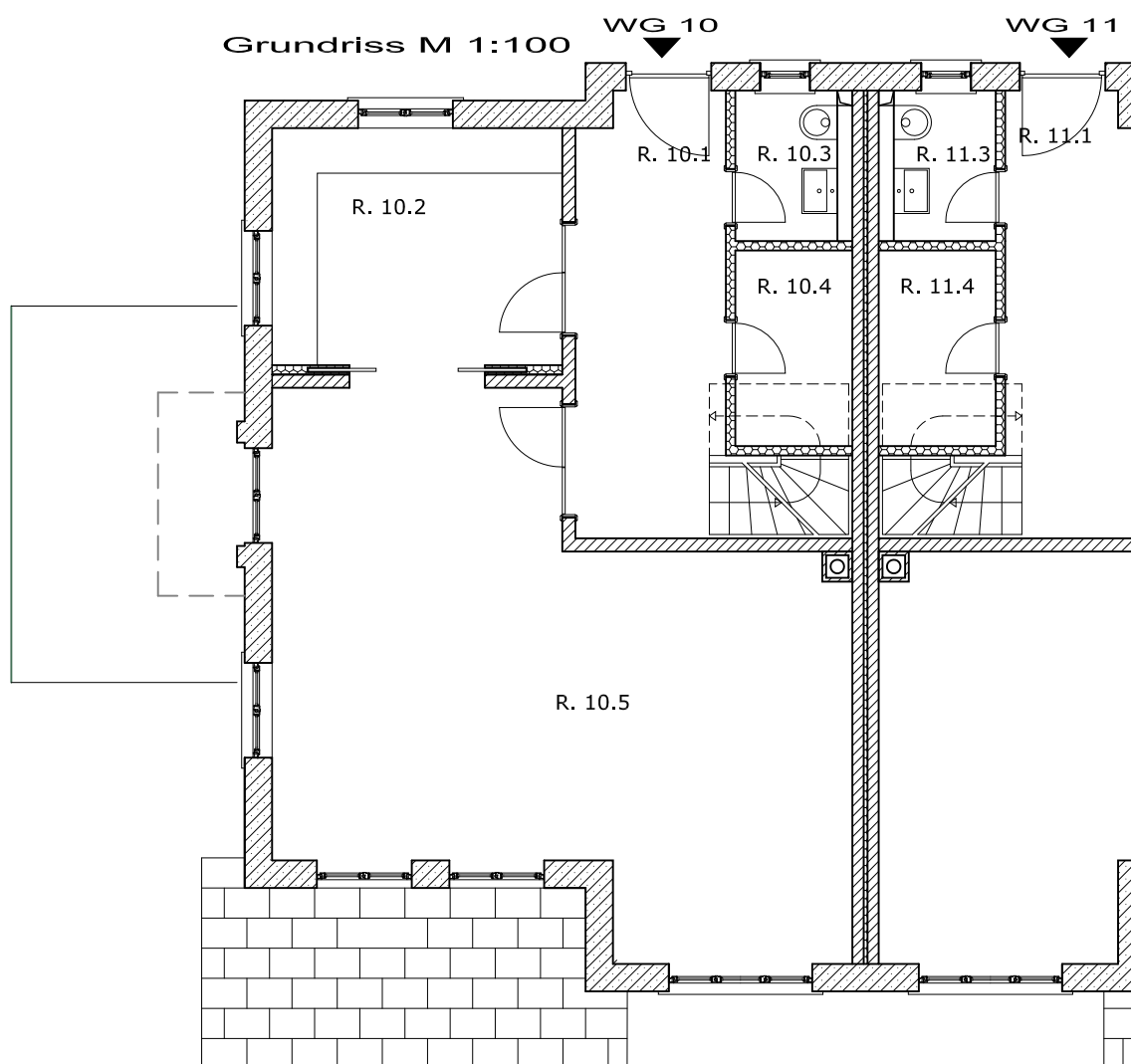
10.16	Abstellraum Gebäude 1	11,22 m ²
-------	-----------------------	----------------------



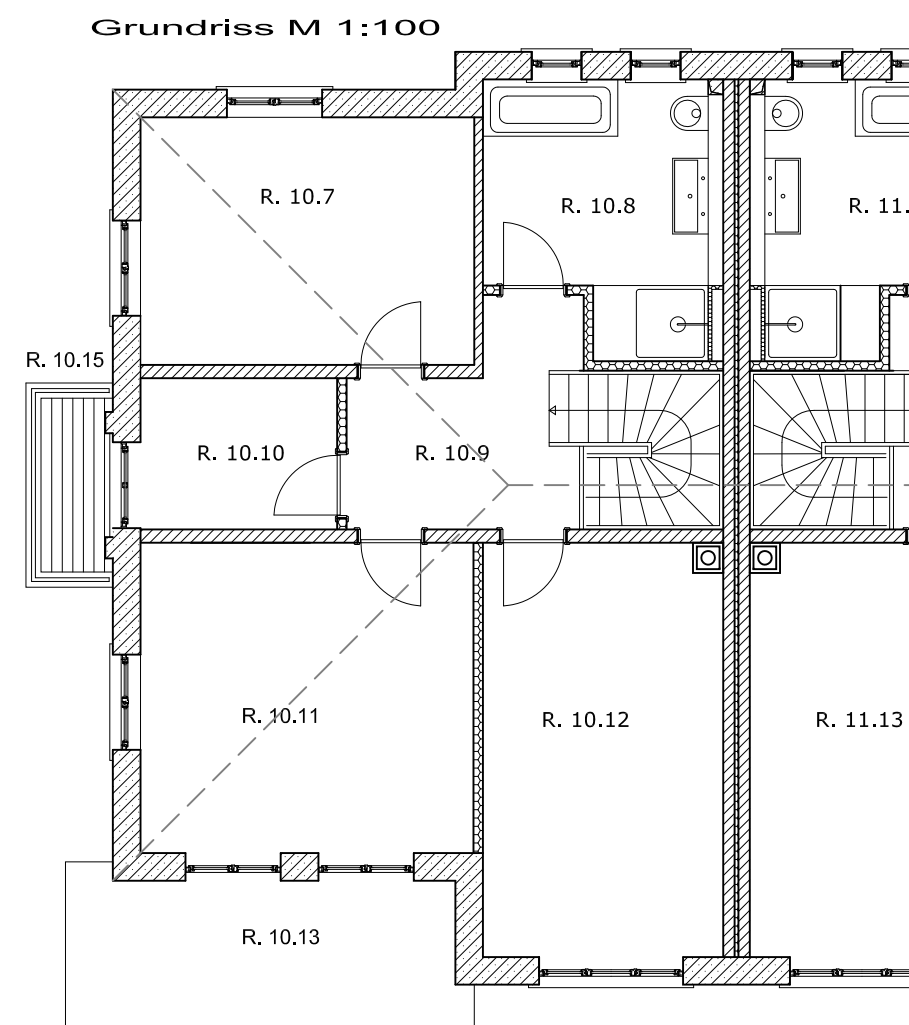
Neubau von 3 Villen
Hof Billel - Gebäude 3
Grosse Strasse 52
21521 Wohltorf

Gebr. Schlange Imm-Projekte GbR

Wohnung 10



ERDGESCHOSS - GEBÄUDE 3 - Hof Billel



OBERGESCHOSS - GEBÄUDE 3 - Hof Billel