

# Neubau von 3 Villen Hof Billethal - Gebäude 2 Grosse Strasse 52 21521 Wohltorf

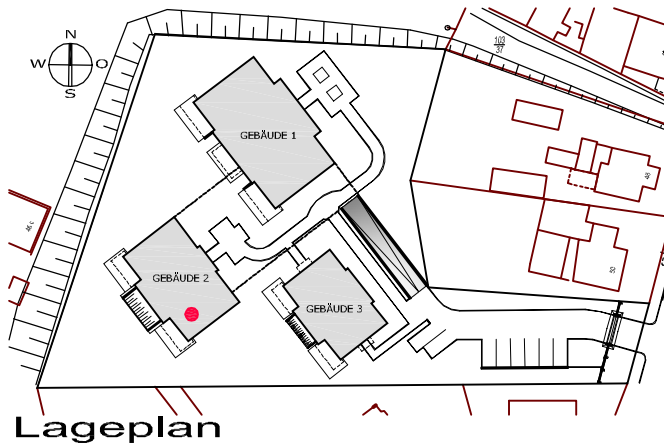
Gebr. Schlange Imm-Projekte GbR

## Wohnung 9

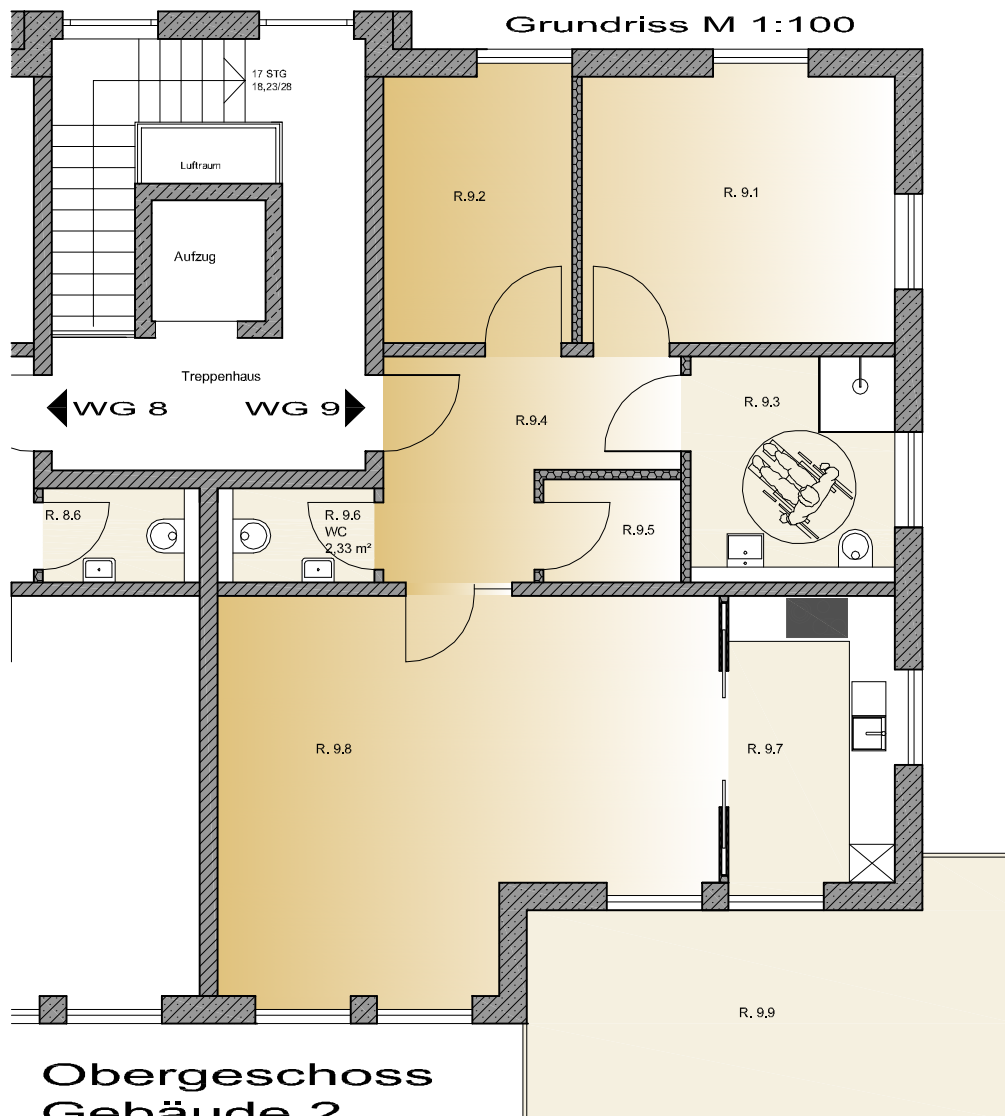
Raum Bezeichnung	Fläche
9.1 Schlafzimmer	14,57 m <sup>2</sup>
9.2 Arbeitszimmer	8,80 m <sup>2</sup>
9.3 Bad	8,08 m <sup>2</sup>
9.4 Empfang	8,80 m <sup>2</sup>
9.5 HWR	2,48 m <sup>2</sup>
9.6 Gäste-WC	2,33 m <sup>2</sup>
9.7 Küche	8,34 m <sup>2</sup>
9.8 Wohn- / Essbereich	30,71 m <sup>2</sup>
9.9 Balkon 18,53 m <sup>2</sup> / 2	9,26 m <sup>2</sup>

Wohnung 9 gesamt 93,37 m<sup>2</sup>

Nutzfläche Kellergeschoss  
9.10 HWR 14,57 m<sup>2</sup>



Süd-/Westansicht



Obergeschoss  
Gebäude 2